



**Dijital Reklam ve Yapı Malzemeleri**  
**ÜRÜNLERİMİZ**

[www.krcreklammalzemeleri.com/](http://www.krcreklammalzemeleri.com/)

KRC Dijital Reklam Ve Yapı Malzemeleri 2021 Yılında 120m2'lik bir alanda faaliyete başlamıştır.Günümüz itibariyle merkezinde 1000m2 deposuyla gelişimine ve hizmetine devam etmektedir.

Uzman kadrosu, ürün geliştirme ekibi ile müşterilerine eksiksiz çözümler sunmaktadır.

Açık hava reklam sektöründe kullanılan tüm ürünlerin ithalatını yapmakta ve Türkiye pazarında birçok bayilik kanalı ile müşterilerine hizmet vermektedir.

Depomuz seçim kriteri olarak müşterilerimizin istek ve ihtiyaçları dahilinde en hızlı dağıtımını sağlayacak biçimde , lokasyon olarak merkezi bir bölgede bulunmaktadır.

## Vizyonumuz

Yenilikçi ve girişimci ruhumuz ile stratejik iş kollarımızda sürekli yatırımlar ve yenilikler yaparak, müşterilerimizin, çalışanlarımızın ve iş ortaklarımızın ilk tercihi olmak.

## Misyonumuz

Müşterilerimizin bugünkü ve gelecekteki beklentilerini algılamak ve karşılamak müşteri memnuniyetini her şeyden üstün tutan bir firma olarak faaliyet göstermek

# GRAFİK ÜRÜNLERİ

**1** **DIJITAL BASKI FOLYOSU**

**2** **LAMINASYON**

**3** **ONE WAY VISION**

**4** **RENKLI KESIM FOLYOSU**

**5** **REFLEKTIF**

**6** **KUMLAMA**

**7** **LÜMEN FOLYO**

**8** **TAVAN GERGI**



**9**

**EASY DOT**

**10**

**ECOSOLVENT PAPER**

**11**

**DURATRANS**

**12**

**LIGHT BOX KUMAŞI**

**13**

**YER GRAFİK FOLYOSU**

**14**

**MAGNET**

**15**

**TRANSFER BANT**

# OTO AKSESUAR ÜRÜNLERİ

- 1 KAPUT KORUMA
- 2 CAM FİLMİ
- 3 EŞİK KORUMA
- 4 3D CARBON
- 5 5D CARBON
- 6 6D CARBON
- 7 ARAÇ FOLYO SÖKÜCÜ
- 8 FAR TEMİZLEME İLACI



- 9 ŞERİT REFLEKTÖR
- 10 PETEKLİ REFLEKTÖR
- 11 TAVAN FOLYOSU
- 12 HAVA KANALLI FOLYOLAR
- 13 ARAÇ KAPLAMA FOLYOLARI
- 14 CAST FOLYO
- 15 ALKANTRA/ KUMAŞ FOLYO

# AYDINLATMA ÜRÜNLERİ

1 ŞERİT LED

2 MODÜL LED

3 İÇ MEKAN ADAPTÖR

4 DIŞ MEKAN ADAPTÖR

5 TEKSTİL KASA

6 BAR LED

7 ÇUBUK LED



# DİJİTAL BASKI FOLYOSU

**Film Kalınlığı:** 80 micron  
Monomeric PVC film

**Yapıştırıcı Türü:** Solvent –  
şeffaf-kalıcı

**Kağıt Özelliği:** Kaplanmış  
silikon kağıdı 140g/m<sup>2</sup>

**Raf Ömrü:** 2 yıla kadar

**Kötü Havadan Aşınma:** 1  
veya 1 buçuk yıl



# LAMİNASYON

## LAMİNASYON

### PVC Face Film

**Tür:** Monomeric PVC film,

**Kalınlık:** 55 micron,

**Çeşit:** Parlak, Mat

### Yapışkanlık

**Tür:** Kalıcı, şeffaf akrilik taban,

**Kalınlık:** 14 micron

### Kağıt Özelliği

**Ağırlık:** 85 g/m<sup>2</sup>

### Ölçüler

**Rulo:** 1.07/1.27/1.37/1.52 x 50m



## KALIN LAMİNASYON

### PVC Face Film

**Tür:** Monomeric PVC film

**Kalınlık:** 70 micron,

**Çeşit:** Parlak, Mat

### Yapışkanlık

**Tür:** Kalıcı, şeffaf akrilik taban,

**Kalınlık:** 15 micron

### Kağıt Özelliği

**Ağırlık:** 95 g/m<sup>2</sup>

### Ölçüler

**Rulo:** 1.07/1.27/1.37/1.52 x 50m



# ONE WAY vision

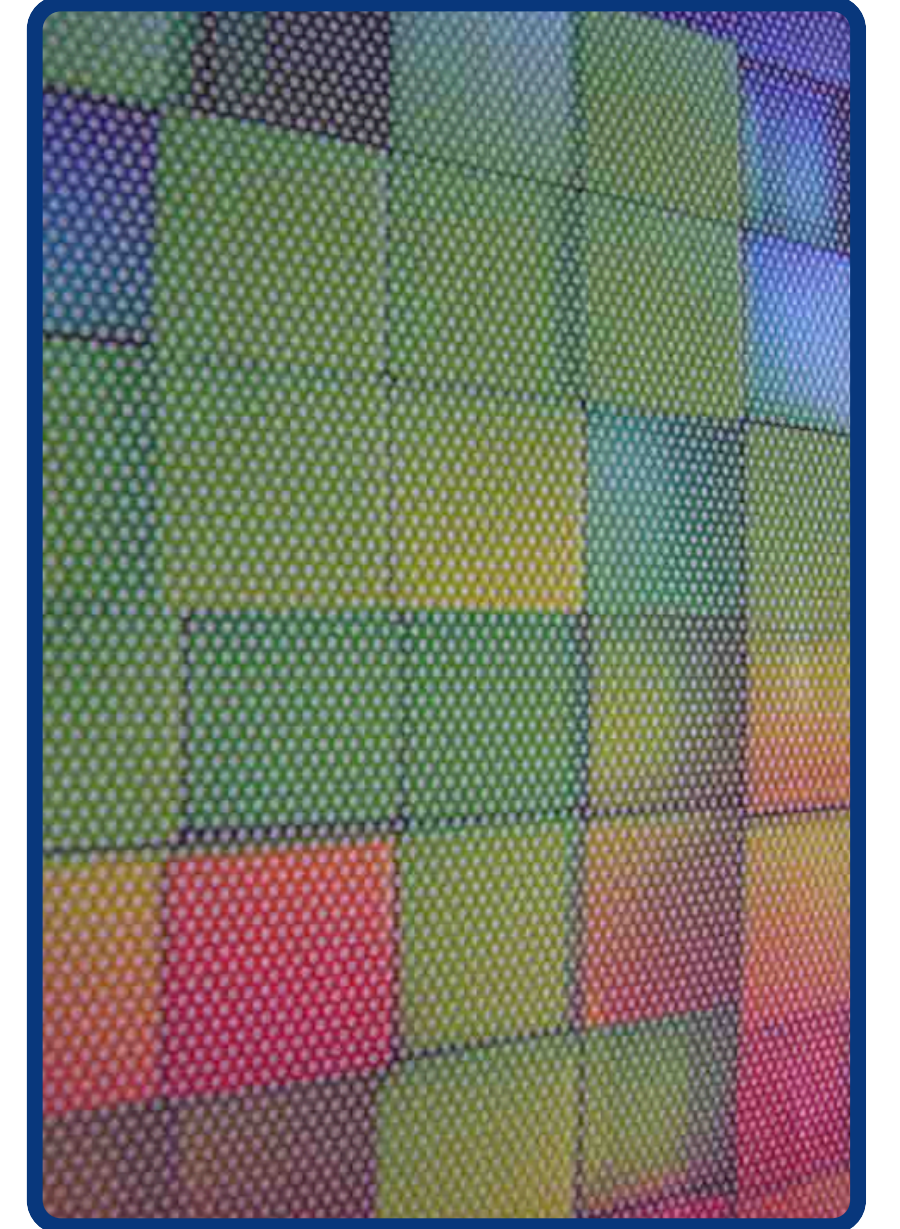
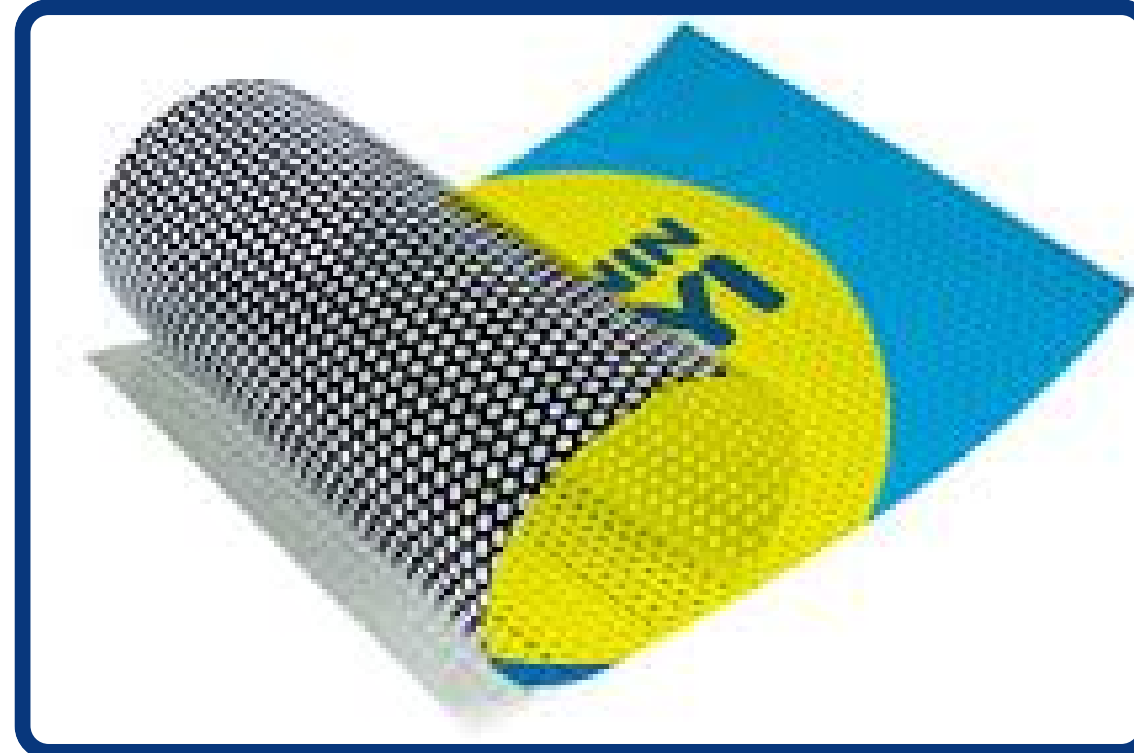
**Tür:** Monomeric PVC film

**KALINLIK:** 140UM

**AĞIRLIK:** 160 G/M<sup>2</sup>

**ÖLÇÜLER**

**RULO:** 0.98/1.07/1.27/1.37/1.52  
X 50M



# RENKLi KESİM FOLYOSU

## Ürün Özellikleri

Monomerik PVC film ve yarı-permanent yapışkan özellikli mat/parlak renkli folyo. Indoor ve outdoor reklam uygulamalarında kullanıma uygun olup 1 / 3 yıla kadar (çalışma alanlarına bağlı olarak) dayanıklıdır.

**Yüzey:** Mat/Parlak

**Kalınlık:** 0.08mm (yapışkanı hariç)

**Çekme mukavemeti:** 32.0N/10mm (KS A 1107 : 2004)

**Kullanım ömrü:** Fabrika çıkışı itibariyle 1 yıl (orijinal paketinde / normal koşullarda) Uygulama sıcaklığı: 10°C ila 40°C (Temiz ve kuru yüzeye)

**Çalışma sıcaklığı:** -15°C ila 70°C (Temiz ve kuru yüzeye)

**Boyutsal stabilitesi:** Maks.2% çekme (70°C x 48 saat)

**Arka kağıdı:** Tek tarafı PE kaplı silikon kağıt, 140g

**Ölçü:** Talebe göre ölçü

**Yapışkan:** Solvent bazlı şeffaf akrilik

**Yapışkan mukavemeti:** 6.3N/10mm (KS A 1107 : 2004)



# REFLEKTİF

**3100 SERİSİ – RENKLİ KESİM Standart Renk:**  
Siyah, Beyaz, Sarı, Turuncu, Kırmızı, Yeşil, Mavi

**Standart Boyut:** 1.24 m x 45.7m

**3200 SERİSİ – BEYAZ BASKILIK YIRTI LABİLİR**  
**Standart Boyut:** 1.24 m x 45.7m

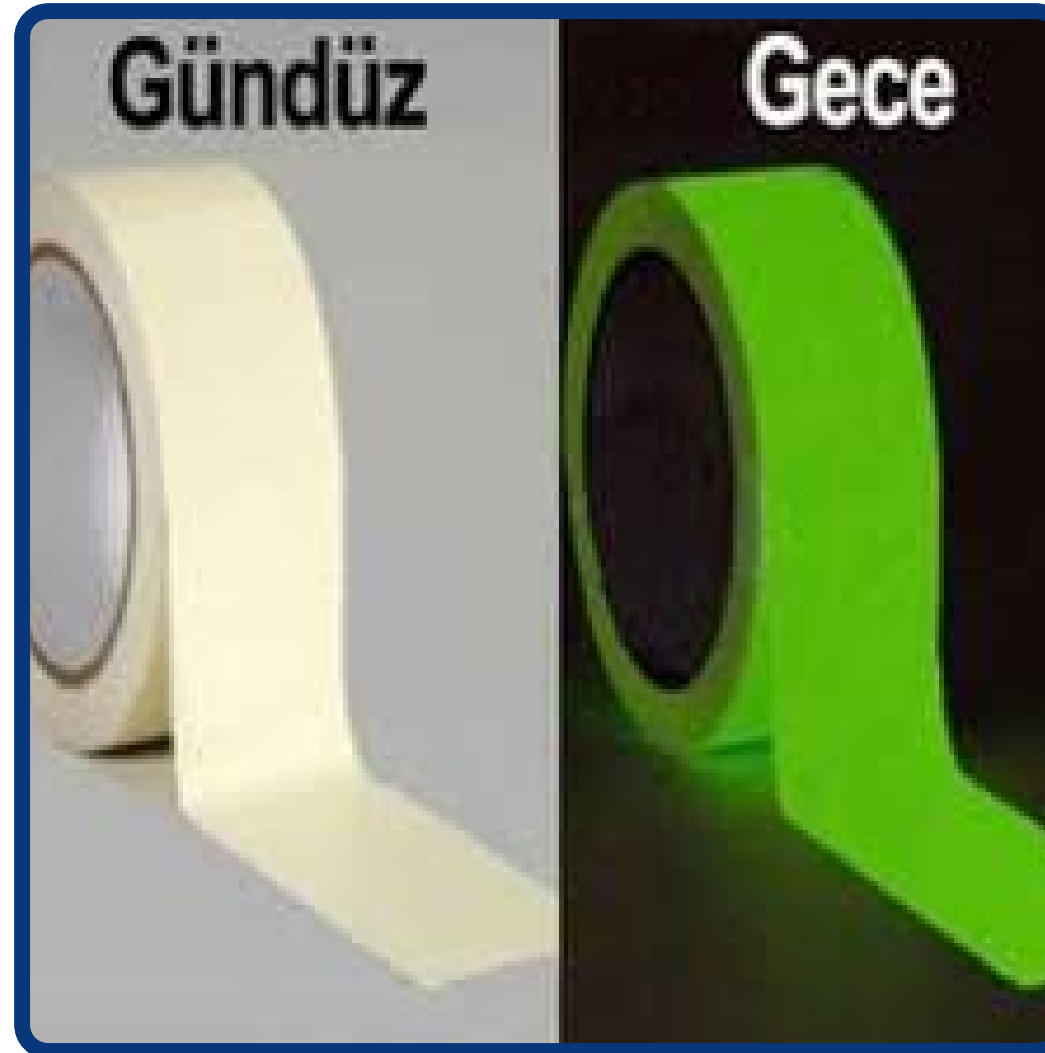
**3300 SERİSİ – BEYAZ BASKILIK YIRTI LABİLİR**  
**Standart Boyut:** 1.24 m x 45.7m



# LÜMEN FOLYO

## Ürün Özellikleri

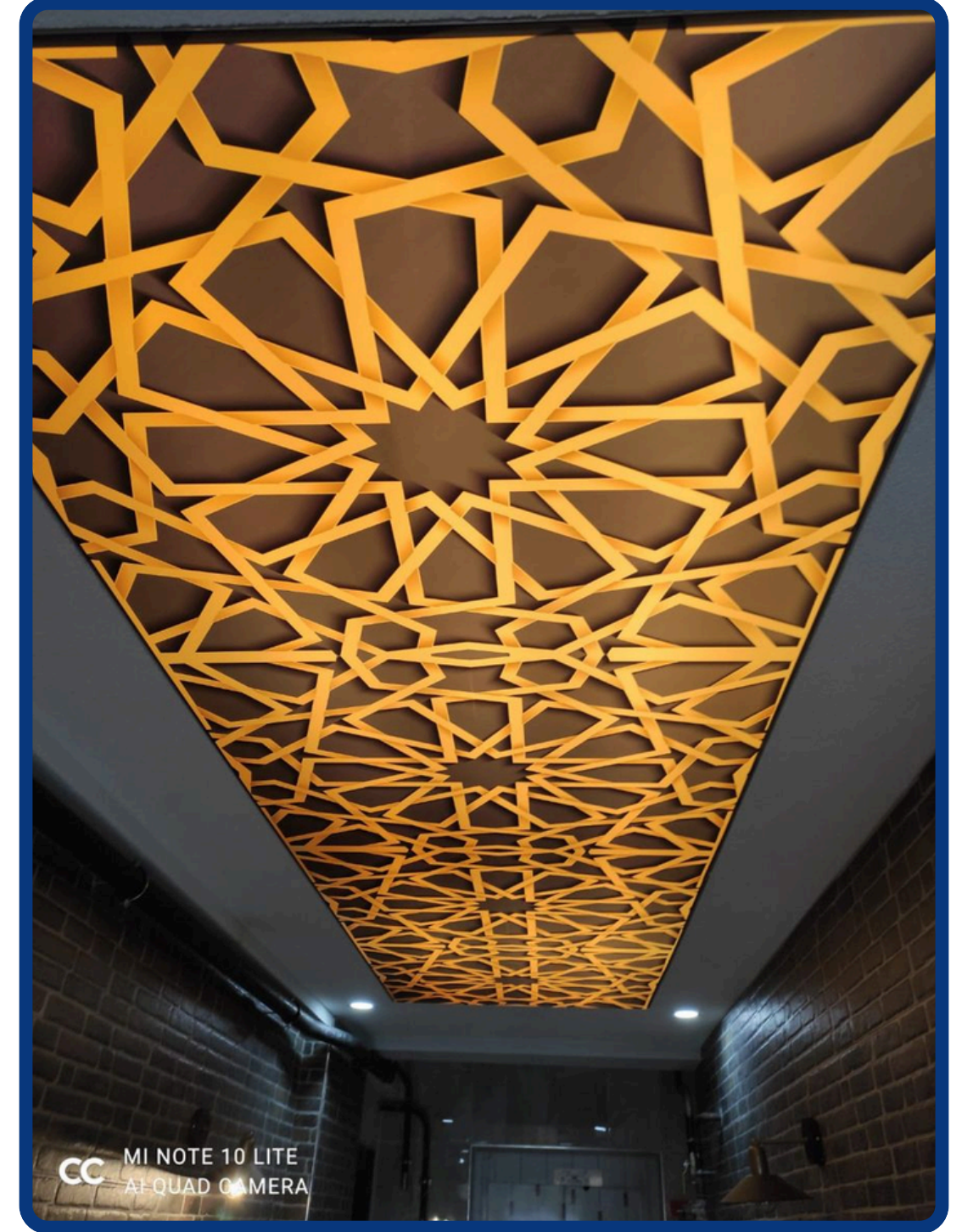
İçerisinde bulunan cam kürecikleri sayesinde gündüz ışığı toplar, ışıklar söndüğünde topladığı ışığı veren fosforlu folyodur.



# TAVAN GERGİ

## Ürün Özellikleri

İç mekanlarda kullanılan dayanıklı PVC katmandır. Uv makineler için uygundur. Tavana yapılan baskıdır.



# EASY DOT

## Ürün Özellikleri

Mat yüzeye sahip 100mm monomerik, Kalıcı yapışkan Yapıştırıcınının nokta deseni (nokta kaplama) noktalar arasında hava kanalları oluşturur. Hafif bir yüzey dokusu nokta şeklindeki yapışkandan kaynaklanır.

En yüksek renk parlaklığı Pürüzsüz ve düz yüzeylere uygulanabilir.

Pratik olarak düz yüzeylere uygulanırken kabarcık oluşmaz Kalıntı içermez birçok yüzeyden çıkarılabilir

- Çevre dostu su bazlı yapıştırıcı DIN 4102-1'e göre B1 test sertifikası Mat ve parlak olarak tercih edilebilir.
- **Renk Seçenekleri:** Beyaz, Gümüş, Gold, Kırmızı, Mavi, Siyah.
- **Ölçü :** 137,5X50M , 1,55X50 M



# ECOSOLVENT PAPER

## Ürün Özellikleri

Yüksek parlaklık Yüksek mukavemet ve sağlamlık Mükemmel mürekkep emilimi ve kuruma.

**Kullanım alanları:** İç Mekan / Dış Mekan  
Tabelaları, Posterler, Resimler



# DURATRANS

## Ürün Özellikleri

Işık geçirgenliği yüksektir. Baskı esnasında çok hızlı kurur ve çok yüksek çözünürlükte baskıya imkan sağlar. Kullanım Alanları Duratrans baskılar arkadan ışıklı reklam panolarında kullanılmaktadır.





# LİGT BOX KUMAŞI

## Ürün Özellikleri

180 gsm sentetik kumaş Işıklı kasalarda germeye uygun.

## Uygulama Alanları

Işıklı tabela ve alüminyum gerdirme uygulamaları

Banner çalışmalarları

## Ebat

3,20X50 M 5X50 M



# YER GRAFIK FOLYOSU

## Ürün Özellikleri

Yer ve zeminleri kaplamak için uygulanan folyo türüdür. Kaydırmaz özelliği vardır.

**Renk:** Şeffaf



# MAGNET

## Ürün Özellikleri

Mıknatis içeriklidir. Uv baskı ile uyumludur.

**Renk:** Beyaz



# TRANSFER BANT

## Ürün Özellikleri

Tek tarafı gofrajlı, şeffaf, boyutsal olarak stabil polietilen film bazlı transfer bant. Tüm cast ve PVC CAD/CAM folyoların transferi için idealdir. Çekme mukavemeti yüksek olduğundan, harflerin doğru pozisyonda uygulanmasını sağlar. Mükemmel derecede düz durması da kolay uygulanmasına yardımcı olur. Akrilik yapışkan özel olarak geliştirilmiştir ve yapışkan mukavemeti düzeyi her zaman yüksektir. Uygulamadan uzun süre sonra bile kalıntı bırakmadan sökülebilir.

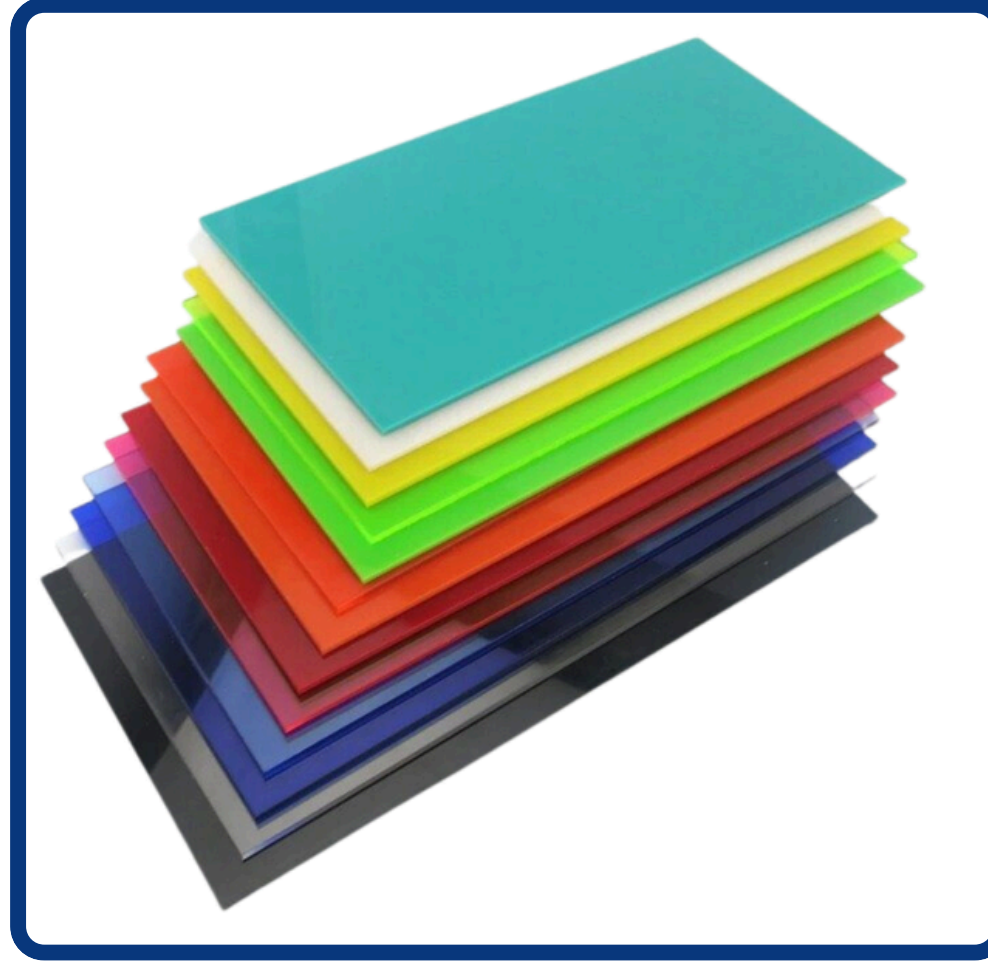
Hem kuru hem ıslak uygulamalar için kullanılabilir.

**Ebat :** 100X100 M 122X100 M



# LEVHALAR

- **Dekota**
- **Fotoblok**
- **Pleksi**
- **Kompozit Panel**



# DEKOTA

## Ürün Özellikleri

İnce ve homojen bir kapalı hücre yapısına ve her iki tarafta da mat yüzey kaplamasına sahip, kimyasal olarak köpüklendirilmiş, sert, hafif çekilmiş bir tabaka.

Yüzeyi pürüzsüzdür . Ürünün her 2 tarafı da UV baskıya uyumludur. Üründe sararma olmaz. Kırılma mukavemeti yüksektir. Hava şartlarına dayanıklıdır . Uzun ömürlüdür. İşlemesi kolaydır ( kesilir, delinir, şekil verilebilir ) . Çevre dostudur.

**Uygulama Alanları:** İnşaatlar (duvar panelleri, tavanlar, dekorasyonlar) Reklamcılık (baskı, bilgisayar yazısı, özel kesim ) Tabela, Mobilya, Sergi Standları, Mimari ve dekorasyon döşeme, İç Dizayn

**Ebatlar:** 1220X2440mm , 1560X3050mm , 2050X3050mm Kalınlık 1mm ve 18 mm aralığı Yoğunluk 45 Density



# FOTOBLOK

## Ürün Özellikleri

Beyaz strafor özü ile her iki yüzeyinde de yüksek kalitede mat kağıt taşıyıcıları bulunur. Standart kalitede fotoblok malzemesi olup çoklu ve genel uygulamalara uygundur.

**Uygulama Alanları:** Kısa dönemli, indoor, hızlı ve kolay uygulamalara uygundur. Çift taraflı yapışkanlı filmler, sprey yapışkanlar veya kuru uygulama kağıtları kullanılarak fotoğraf çerçevesi ve fotoğraf uygulaması yapılabilir. POP/POS display'ler, fuar sign'ları, serigrafi dahil reklam display'leri, UV flatbed dijital baskı veya folyo harfler için kullanılabilir.

**Kalınlık:** 5 mm 10 mm

**Ebatlar:** 700X100, 1000X1400, 1000X2000, 1220X2440

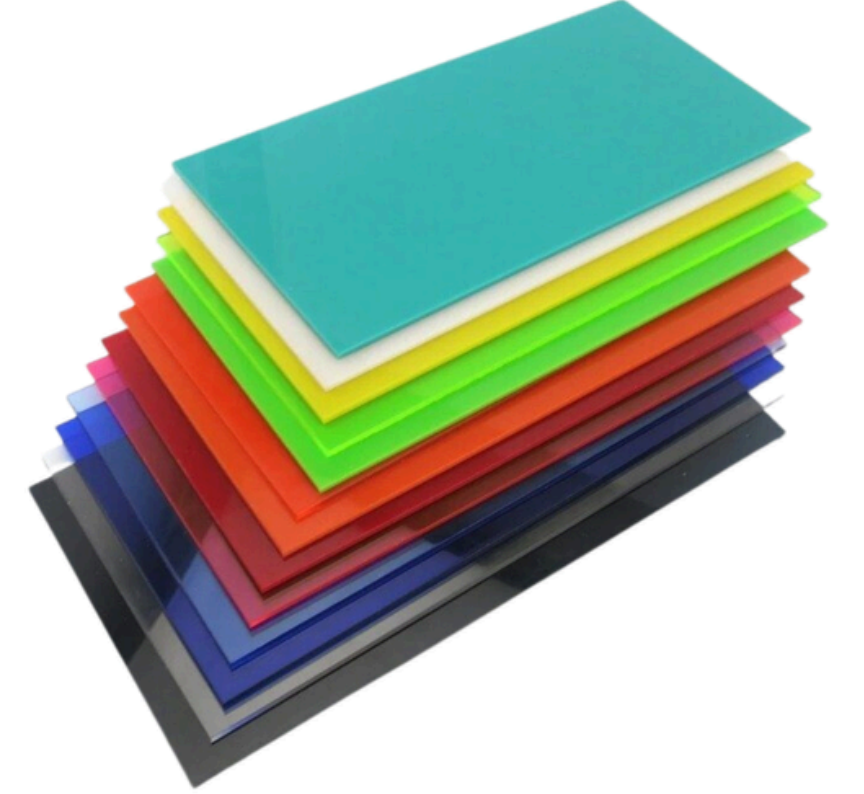
1400X3000, 1530X3050,

Yapışkanlı 1000X1400



# PİLEKSi

- Poly(methyl methacrylate) (PMMA) olarak bilinen cama alternatif olarak kullanılan bir malzemedir.
- PMMA, yanıcı olan ve aynı zamanda organik çözücü içinde çözünür olan bir tür termoplastik reçinedir.
- Olağanüstü netlik, hava koşullarına dayanıklılık, mekanik özellikler ve diğer şeffaf plastiklerin yanı sıra çekici parlaklık gibi olağanüstü özellikleri nedeniyle, PMMA ayrıca "Plastiklerin Kraliçesi" olarak da bilinir
- Pleksi, renkli ve renksiz çeşidi bulunan plastik bir malzemedir. Saydam ve yarı saydam olabilir.





# PİLEKSi

## Ürün Özellikleri

- DÖKME Akriik levha, yüksek kalitede mükemmel ışık geçirgenliğine UV ışınlarına dayanıklıdır, mükemmel dış mekan dayanıklılığına , parlak renklere, iyi kimyasal dirence sahiptir, kolay işlenebilir özelliği vardır.
- Reklam kutusu, işaretler, el sanatlarında yaygın olarak kullanılan malzemedir.

## Uygulama Alanları Reklam

Tabela, vitrin ,logo ve işaret, vb. Mobilya, dolap, banyo dolabı, vb El sanatları, oyuncaklar vb. Dekorasyon ve iç mimari, tüm özel tasarımlar

## Ebatlar

1220X2440 - 2030X3050 - 1350X2050 - 1380X2000 (farklı ölçü seçenekleri ile) Renk Seçenekleri Beyaz, şeffaf, siyah (birçok renk seçeneği ile) Kalınlık 1 mm – 10 mm



# DISPLAY ÜRÜNLER

- **ROLL-UP**
- **X BANNER**



# ROLL-UP

## Ürün Özellikleri

En çok tercih edilen görsel sunum ve tanıtım ürünüdür. Fuar alanları, mağaza, ofis vb. gibi yerlerde kullanılır. En az yer kaplayan stant ürünüdür.

## Ölçüler

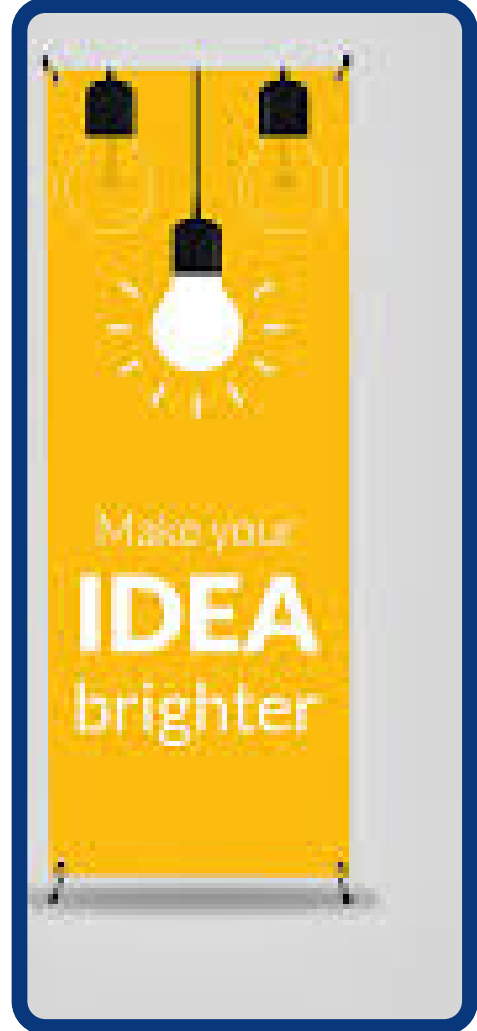
80cm x 200cm, 85cm x 200cm, 100cm x 200cm, 120cm x 200cm 150cm x 200cm



# X BANNER

## Ürün Özellikleri

Uygulaması en kolay ve en ekonomik display ürünüdür. Gergi sistemi ile görseli gergin tutarak güzel bir görünüm sağlar.



# Sipariř ve Sorularınız iin **Bize Ulařabilirsiniz**



**řABAN KARACA**



**YAđMUR AđIRMAN**



**0 (532) 767 09 20**



**0 (552) 661 28 20**



**Kayıřdađı Mahallesi, Yavuz Bey Sok. No:48/A Atařehir/iřstanbul**



**info@krcreklammalzemeleri.com**



**www.krcreklammalzemeleri.com**